



**Тест А**

Уважно прочитайте наступні запитання. Подумайте, який з запропонованих варіантів відповідей є правильним. У завданнях цієї групи з чотирьох варіантів відповідей вірним є тільки один. Закресліть потрібні літери у бланку для відповідей.

Бажаємо успіху!

1. Стрижнева коренева система характерна для:
  - а) моркви;
  - б) пшениці;
  - в) кукурудзи;
  - г) цибулі.
2. Ріст кореня та його поступове заглиблення в ґрунт відбувається у зоні:
  - а) поділу;
  - б) розтягування;
  - в) всмоктування;
  - г) проведення.
3. Овочевими культурами є:
  - а) адоніс, м'ята, полин;
  - б) льон, коноплі, бавовник;
  - в) баклажани, бруква, перець;
  - г) рапс, гірчиця, соняшник.
4. До запасальних речовин рослин належить:
  - а) хітин;
  - б) муреїн;
  - в) крохмаль;
  - г) глікоген.
5. Яка з перелічених рослин НЕ МАЄ кореневої системи?
  - а) ламінарія;
  - б) аронія;
  - в) тюльпан;
  - г) вельвічія.
6. До однієї родини відносяться:
  - а) капуста, картопля, горох;
  - б) люпин, люцерна, лілія;
  - в) арахіс, троянда, конюшина;
  - г) пирій, кукурудза, пшениця.
7. Оматидій – це:
  - а) орган чуття медуз;
  - б) частина фасеткового ока членистоногих;
  - в) орган рівноваги плоских червиг;
  - г) орган смаку двостулкових молюсків.
8. Функцію виділення у найпростіших виконують:
  - а) мікротрубочки;
  - б) скоротливі вакуолі;
  - в) травні вакуолі;
  - г) псевдоподії.
9. Восьминіг належить до класу:
  - а) двостулкових;
  - б) війчастих;
  - в) черевоногих;
  - г) головоногих.
10. У симбіоз із раками-самітниками можуть вступати:
  - а) мадрепорові корали;
  - б) медузи;
  - в) гідри;
  - г) актинії.

## Тест Б

Уважно прочитайте наступні запитання. Подумайте, які з запропонованих варіантів відповідей є правильними. У завданнях цієї групи з п'яти варіантів відповідей вірними можуть бути від одного до п'яти. Закресліть потрібні літери у бланку для відповідей.

Бажаємо успіху!

1. Гаметофіт є домінуючим поколінням у:
  - а) мохів;
  - б) папоротей;
  - в) хвойних;
  - г) однодольних;
  - д) дводольних.
2. Роздільні листки характерні для таких рослин:
  - а) дуб;
  - б) виноград;
  - в) кульбаба;
  - г) яблуна;
  - д) латаття.
3. Суцвіття кошик характерне для таких рослин:
  - а) соняшник;
  - б) айстра;
  - в) волошка;
  - г) конюшина;
  - д) вишня.
4. Необхідними умовами фотосинтезу є:
  - а) наявність хлорофілу;
  - б) наявність світла;
  - в) наявність води;
  - г) наявність вуглекислого газу;
  - д) наявність кисню.
5. Вкажіть ознаки ялини, які відрізняють її від сосни:
  - а) хвоя опадає на зиму;
  - б) голки розміщені на пагонах поодинокі;
  - в) деревина багата на смоляні ходи;
  - г) не витримує сухих умов;
  - д) більша світлолюбивість.
6. Вкажіть, для яких рослин характерна наявність нектарників:
  - а) вітрозапильних;
  - б) комахозапильних;
  - в) тих, що запилюються летючими мишами;
  - г) водозапильних;
  - д) самозапильних.
7. Мичкувата коренева система характерна для:
  - а) пшениці;
  - б) кропу;
  - в) жита;
  - г) цибулі;
  - д) моркви.
8. Дугове жилкування характерне для таких рослин:
  - а) конвалія;
  - б) гінкго;
  - в) ячмінь;
  - г) береза;
  - д) клен.
9. У суцвіттях соняшника звичайного розрізняють такі типи квіток:
  - а) лійкоподібні;
  - б) язичкові;
  - в) несправжньо-язичкові;
  - г) трубчасті;
  - д) колесоподібні.
10. Особливостями процесів життєдіяльності покритонасінних рослин є:
  - а) необмежений ріст;
  - б) здатність до фотосинтезу;
  - в) не потребують кисню для дихання;
  - г) випаровують листками води більше, ніж її надходить з кореневої системи;
  - д) усі листки мають виключно зелений колір.

11. Рослина, частина якої зображена на  
рисунку



належить до того ж класу, що і:

- а) гінко;
- б) ялина;
- в) яблуня;
- г) береза;
- д) кипарис.

12. Вкажіть, які органели руху мають  
інфузорії:

- а) псевдоподії;
- б) джгутики;
- в) скоротливі вакуолі;
- г) війки;
- д) мікронуклеус.

13. Жирове тіло таргана рудого виконує  
функції:

- а) запасання поживних речовин;
- б) запасання води;
- в) травлення;
- г) дихання;
- д) виділення.

14. Одну пару крил мають:

- а) бджола медоносна;
- б) махаон;
- в) хатня муха;
- г) мурашиний лев;
- д) вечірниця руда.

15. Прикріплений спосіб життя характерний  
для:

- а) морської зірки;
- б) морського жолудя;

- в) морської качечки;
- г) морського папуги;
- д) морського коника.

16. Життєвий цикл за участі двох проміжних  
хазяїв притаманний:

- а) печінковому сисуну;
- б) стьожаку широкому;
- в) бичачому ціп'яку;
- г) свинячому ціп'яку;
- д) котячому сисуну.

17. Хеліцери – це перша пара кінцівок:

- а) комах, які розвиваються з повним перетворенням;
- б) комах, які розвиваються з неповним перетворенням;
- в) павуків;
- г) кліщів;
- д) ракоподібних.

18. До промислових морських ракоподібних  
належать:

- а) морські жолуді;
- б) каракатиці;
- в) креветки;
- г) річкові раки;
- д) лангусти.

19. Спільними ознаками плоских черв'яків та  
молюсків є:

- а) наявність у травній системі анального отвору;
- б) наявність у кровоносній системі серця;
- в) наявність видільної системи;
- г) наявність нервової системи;
- д) наявність внутрішнього скелету.

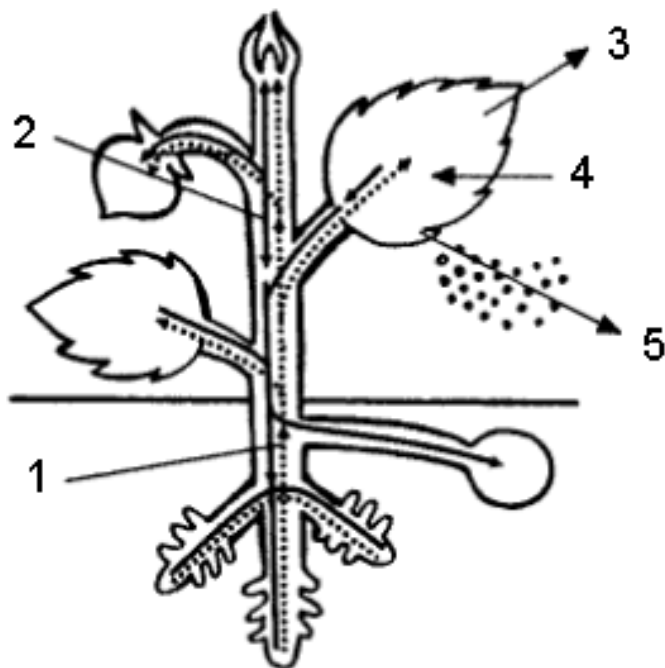
20. У Південній Америці мешкають:

- а) зебри;
- б) лінівці;
- в) кенгуру;
- г) ящери;
- д) мурахоїди.

## Тест В

Уважно прочитайте наступні запитання. Подумайте, які з запропонованих варіантів відповідей є правильними. Спосіб відповіді на ці запитання указано у кожному з них. Зверніть увагу на листок для відповідей. Бажаємо успіху!

**В1.** Уважно розгляньте запропонований малюнок та дайте відповідь на наведені нижче запитання.



**1.1.** Цифрою 1 на рисунку (пунктирна лінія) позначено:

- а) воду з розчиненими в ній мінеральними речовинами;
- б) розчинені органічні речовини;
- в) ситоподібні трубки, якими відбувається низхідний потік речовин;
- г) повітроносні ходи всередині рослин;
- д) ситоподібні трубки, якими відбувається висхідний потік речовин.

**1.2.** Цифрою 2 на рисунку (суцільна лінія) позначено:

- а) воду з розчиненими в ній мінеральними речовинами;
- б) розчинені органічні речовини;
- в) ситоподібні трубки, якими відбувається висхідний потік речовин;
- г) повітроносні ходи всередині рослин;
- д) судини, якими відбувається низхідний потік речовин.

**1.3.** Якщо цифрою 3 на рисунку позначити кисень, то під цифрою 4 позначено таку сполуку:

- а) азот;
- б) вуглекислий газ;
- в) водень;
- г) кисень.

1.4. Якщо цифрою 3 на рисунку позначити вуглекислоту, то під цифрою 4 позначено таку сполуку:

- а) азот;
- б) вуглекислий газ;
- в) водень;
- г) кисень.

В2. Установіть відповідність між типами плодів та зображеннями рослин, які їх продукують.

Рослини:



А



Б



В



Г



Д

Типи плодів:

2.1. Біб.

2.2 Зернівка.

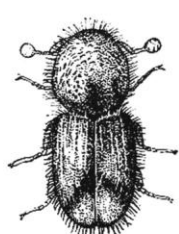
2.3. Сім'янка.

2.4. Ягода.

В3. Розгляньте наведені рисунки, на яких зображено шкідників деревини та пошкодження, які вони спричиняють.



А



Б



В



Г



Д



Е



Ж



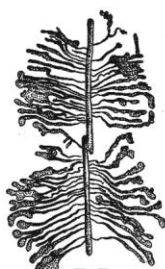
З



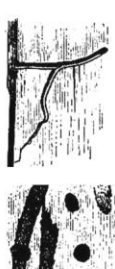
К



Л



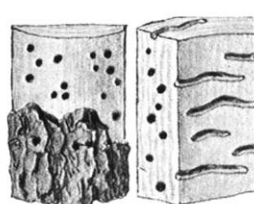
М



Н



О



П



Р

Встановіть відповідності між рисунками (імаго, личинки та пошкодження), які позначені літерами, і назвами тварин:

3.1 – короїд;

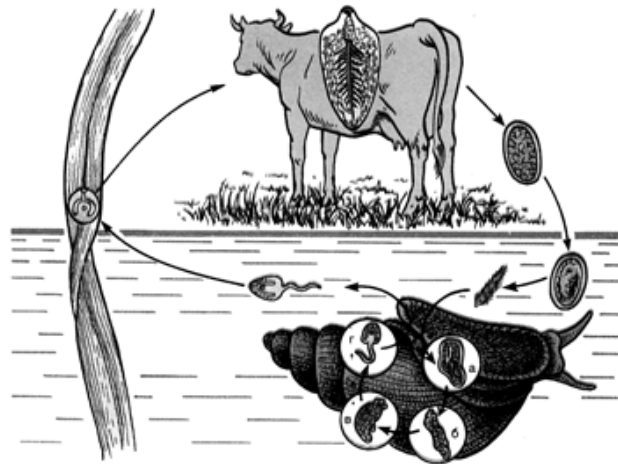
3.2 – вусач;

3.3 – златка;

3.4 – рогохвіст;

3.5 – свердлик.

В4. Розгляньте рисунок:



З переліку:

А. Інфузорії;

Б. Плоскі черви;

В. Круглі черви;

Г. Кільчасті черви;

Д. Членистоногі;

Е. Молюски;

Ж. Голкошкірі.

З. Хордові.

Оберіть типи, до яких належать:

4.1. Паразит, життєвий цикл якого зображено на рисунку.

4.2. Основний хазяїн паразита, життєвий цикл якого зображено на рисунку.

4.3. Проміжний хазяїн паразита, життєвий цикл якого зображено на рисунку.

З переліку:

А. наявність присосок;

Б. відсутність анального отвору;

В. дихання за допомогою легень;

Г. прямий розвиток;

Д. гермафродитизм;

Е. наявність печінки;

Ж. замкнена кровоносна система;

З. наявність радули.

Оберіть характерні ознаки:

4.4. Паразита, життєвий цикл якого зображено на рисунку.

4.5. Основного хазяїна паразита, життєвий цикл якого зображено на рисунку.

4.6. Проміжного хазяїна паразита, життєвий цикл якого зображено на рисунку.